



SOZIAL-MEDIZINISCHE INITIATIVE RODAUN

Breitenfurter Str. 455, 1230 Wien  
Telefon: 01-889 27 71  
Fax: 01-889 27 78  
E-Mail: [kontakt@smir.at](mailto:kontakt@smir.at)



# Jahresbericht 2016

# 1. Leistungsdaten

**1.1 Geleistete Stunden: 27.167 (-759 gegenüber 2015 = -2,72%)**

Gesundheits- und Krankenpflege	10.234(-17)
Heimhilfe	294 (-640)
Besuchsdienst	9.798 (+178)
Reinigungs-, Einkaufsdienst	6.786 (-279)
Jahresdurchschnitt: 2.264 Std./Monat	(-63 gegenüber 2015)

**1.2 Anzahl Einsätze: 19.315 (-2030 gegenüber 2015)**

**1.3 Anzahl Klientinnen und Klienten: 345 (+38 gegenüber 2015)**

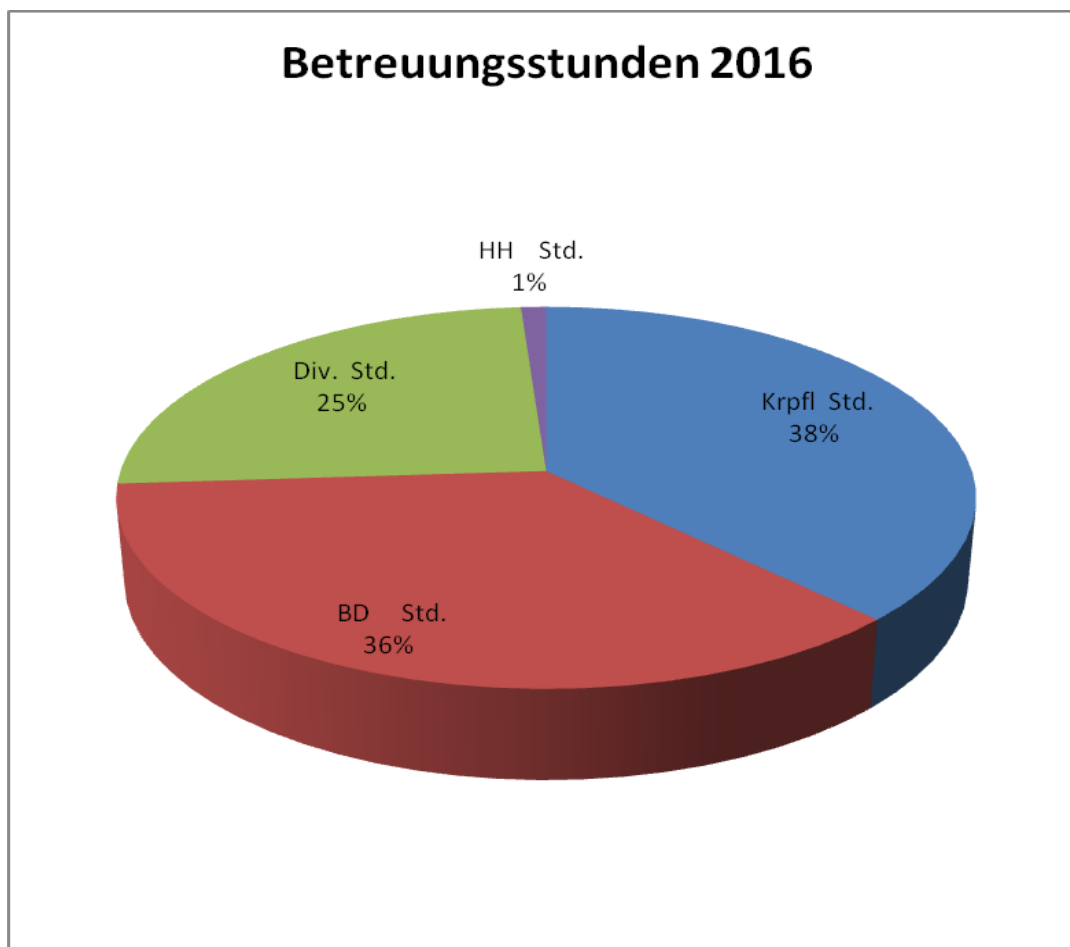


Abb.1: Einsatzstunden 2016 in Prozent

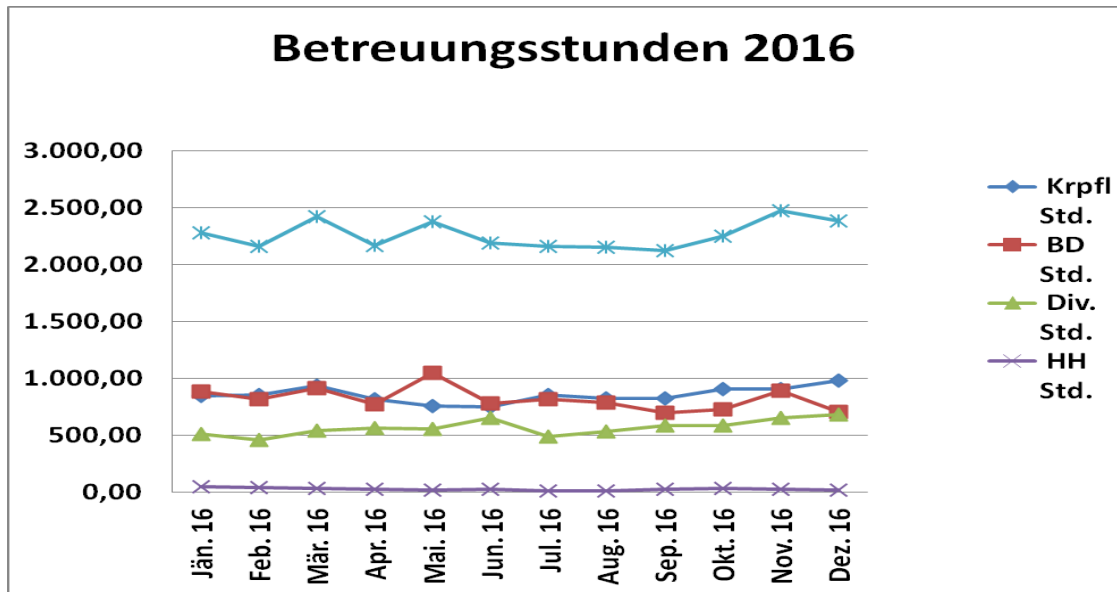


Abb.2: Einsatzstunden 2016 nach Sparte

### Freiberufliche Helferinnen und Helfer im Besuchsdienst

36 Helferinnen und Helfer (im Vorjahr 38) haben 9.853 Stunden Besuchsdienst geleistet. Begleitung zum Einkaufen, spazieren gehen und Gesellschaft leisten waren die Hauptaufgaben dieser Helferinnen und Helfer.

### Freiberufliche Helferinnen im Reinigungsdienst

35 Helferinnen (im Vorjahr 32) haben 6.786 Stunden Reinigungsdienst geleistet.

## 2. Betriebswirtschaftliches Resümee

Einnahmen: € 570.941,46

Ausgaben: € 569.977,46

**Jahresergebnis: € 964**

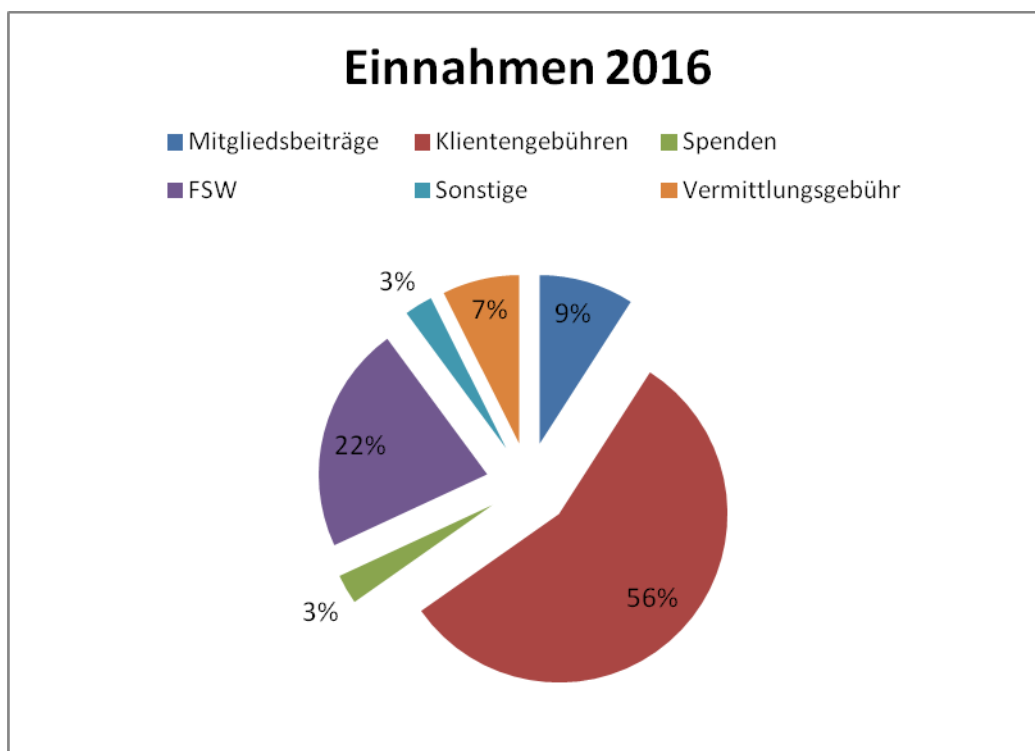


Abb.3: Einnahmen 2016

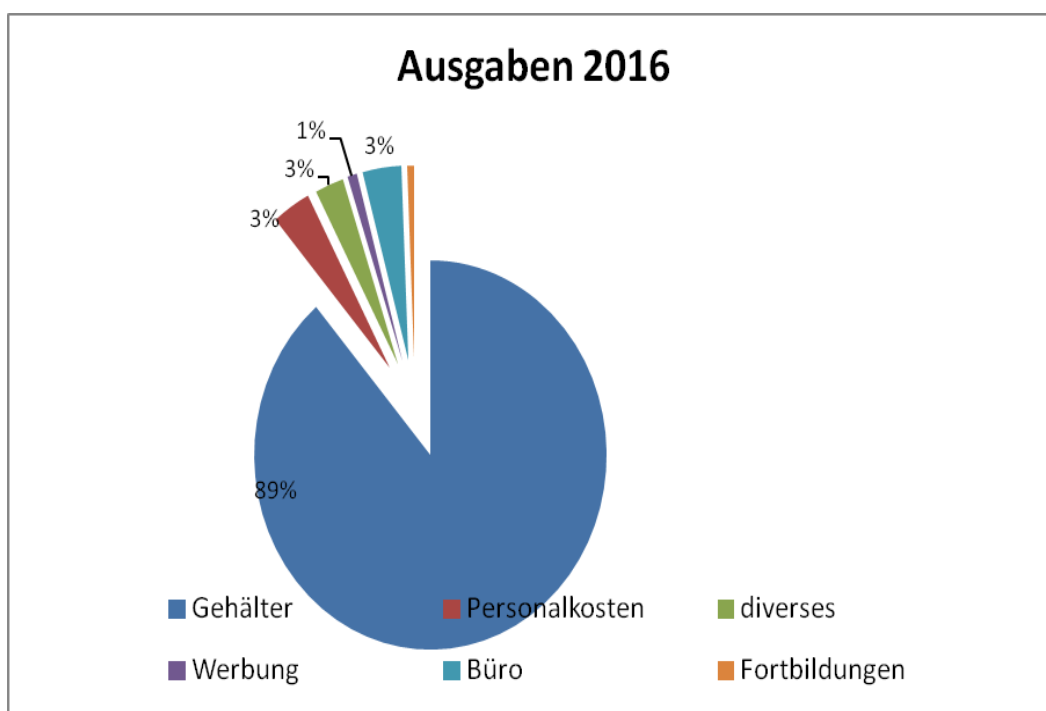


Abb.4: Ausgaben 2016

Gegenüber 2015 ergaben sich:

Um 2,5% höhere Erlöse aus Betreuungsgebühren,  
um 1,8% höhere Personalkosten.

### 3. Mitglieder

Stand Mitglieder per 31.12.2016: 715

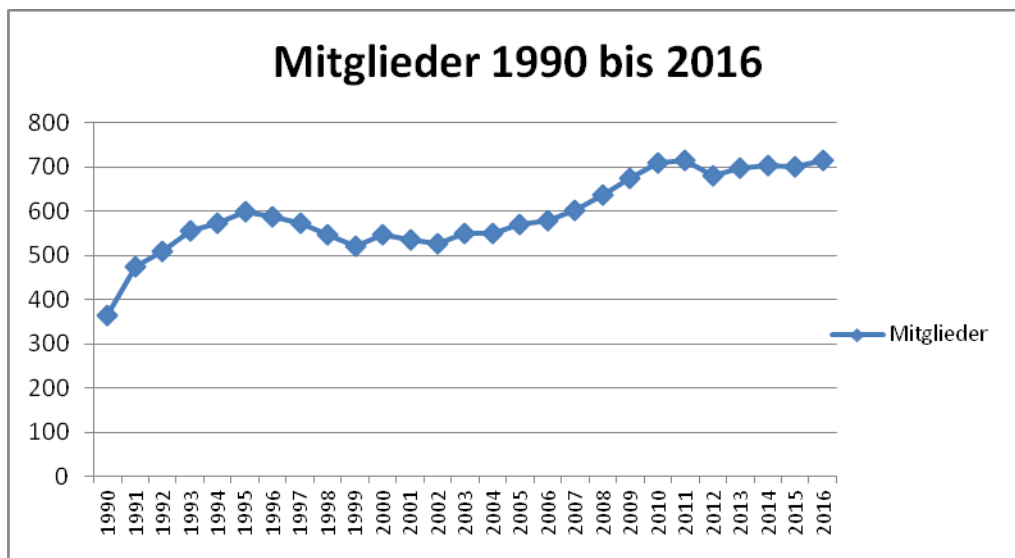


Abb.5: Mitgliederentwicklung 1990-2016

## Verantwortliche Person für die Bereiche Spendenwerbung, Spendenverwendung und Datenschutz

Andrea Reisenberger

## 12. Jahresabschluss 2016 in Euro

### Jahresabschluss 2016

#### Mittelherkunft

##### I. Spenden

a) ungewidmet Spenden	16.215,97
b) gewidmete Spenden	0,00

##### II. Mitgliedsbeiträge

51.841,12

##### III. Betriebliche Einnahmen

a) aus öffentlichen Mitteln	
b) sonstige betriebliche Einnahmen	
Klientenbeiträge	320.724,63
Leihgebühren	83,00
Vermittlungsgebühr	42.300,38
Smir-Kurse	1.025,00
Vermietung Kursraum	3.849,50
Erfolg Kirtag	1.199,94
sonstige betriebliche Erträge	9.198,94
Bankzinsen	53,98
Vorjahreserträge	0,00

**IV. Subventionen und Zuschüsse der öffentlichen Hand** 124.449,00

##### V. Sonstige Einnahmen

a) Vermögensverwaltung	0,00
b) sonstige andere Einnahmen	0,00

**VI Auflösung von Rücklagen und Verwendung** 0,00

von zweckgewidmeten Mit-

teln

**Summe Mittelherkunft** 570.941,46

#### Mittelverwendung

##### I. Leistungen für die statutarisch festgelegten Zwecke

Arbeitsmaterial	1.540,17
Gehälter inkl. Abf/Nachz.	361.358,17
Steuerberater	2.562,00
Fremdleistungen(Pool)	49.046,02
WGKK	79.926,88

Dienstgeberbeitr.	14.388,57
Dienstgeberabgabe	1.174,00
Spesen Helfertreffen	523,00
Arbeitskleidung	737,20
Autospesen	10.993,04
KM-Geld, Fahrsch.	2.799,79
Handy	3.030,04
Weiterbildung	2.064,20
Supervision	1.570,80
Fachliteratur	210,58
Mitgliedsbeiträge	910,00
Werbung und PR	5.012,26

llogs	4.356,00
<b>II. Spendenwerbung</b>	<b>0,00</b>
<b>III. Verwaltungsaufwand</b>	
Büromaterial	1.974,84
Stromverbrauch	603,85
Computerspesen	1.717,29
Reparaturen	0,00
Gebühren	0,00
Mita (Kopierer)	402,92
Reinigung	1.383,71
Postgebühren	1.685,57
Telefonspesen	3.212,43
Miete	9.092,11
Heizung	1.748,42
Versicherungen	1.864,59
Rechts- und Beratungsaufwand	2.347,80
Spesen Geldverkehr	351,46
<b>IV. Sonstiger Aufwand</b>	<b>1.389,75</b>
<b>V. Zuführung zu Rücklagen und Zweckwidmungen</b>	<b>0,00</b>
<b>Summe Mittelverwendung</b>	<b>569.977,46</b>
<b>Jahresergebnis</b>	<b>964,00</b>