



SOZIAL-MEDIZINISCHE INITIATIVE RODAUN

Breitenfurter Str. 455, 1230 Wien
Telefon: 01-889 27 71
Fax: 01-889 27 78
E-Mail: kontakt@smir.at



Jahresbericht 2015

1. Leistungsdaten

1.1 Geleistete Stunden: 27.926 (+339 gegenüber 2014 = +1,2%)

Gesundheits- und Krankenpflege	10.251 (-248)
Heimhilfe	934 (-681)
Besuchsdienst	9.675 (+1.095)
Reinigungs-, Einkaufsdienst	7.065 (+172)
Jahresdurchschnitt: 2.327 Std./Monat	(+28 gegenüber 2014)

1.2 Anzahl Einsätze: 21.345 (-584 gegenüber 2014)

1.3 Anzahl Klientinnen und Klienten: 307 (-28 gegenüber 2014)

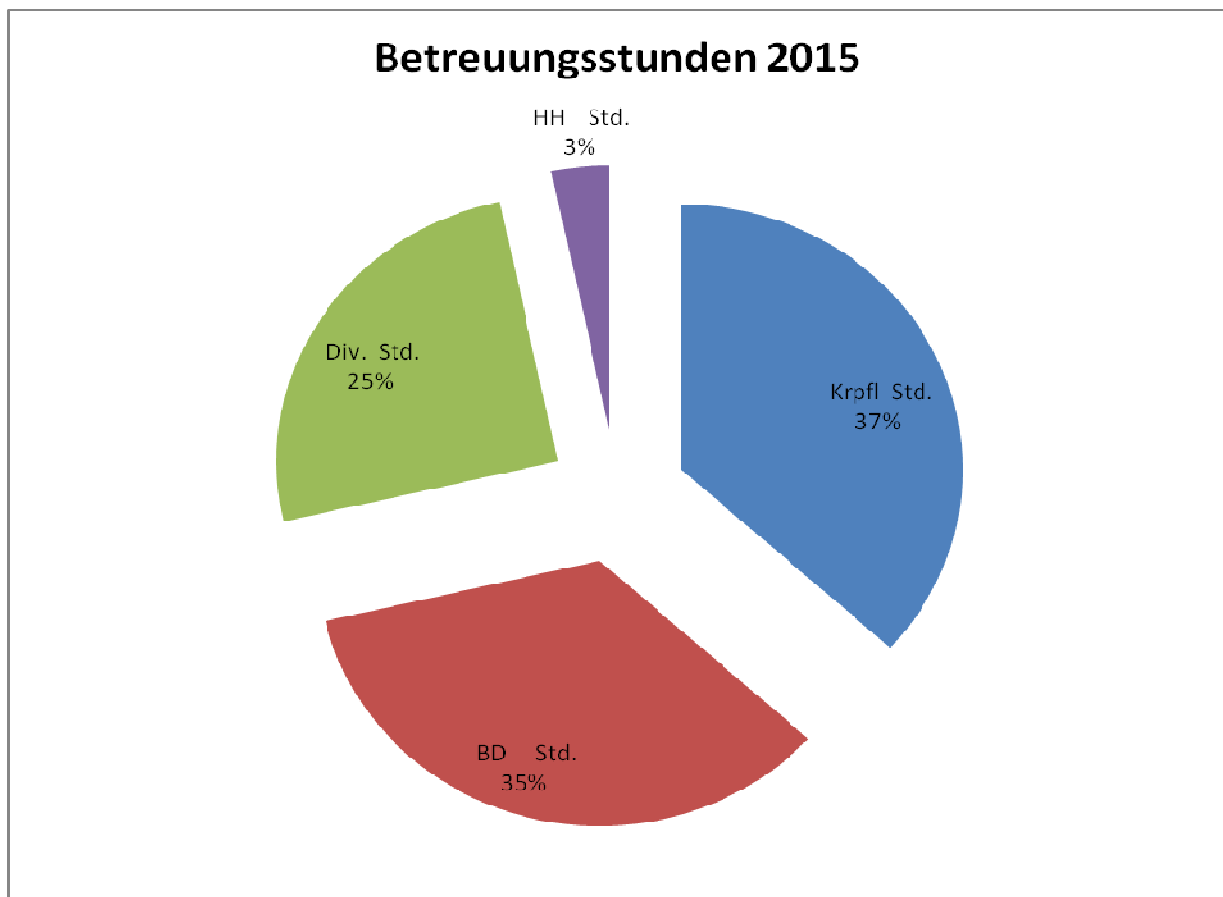


Abb.1: Einsatzstunden 2015 in Prozent

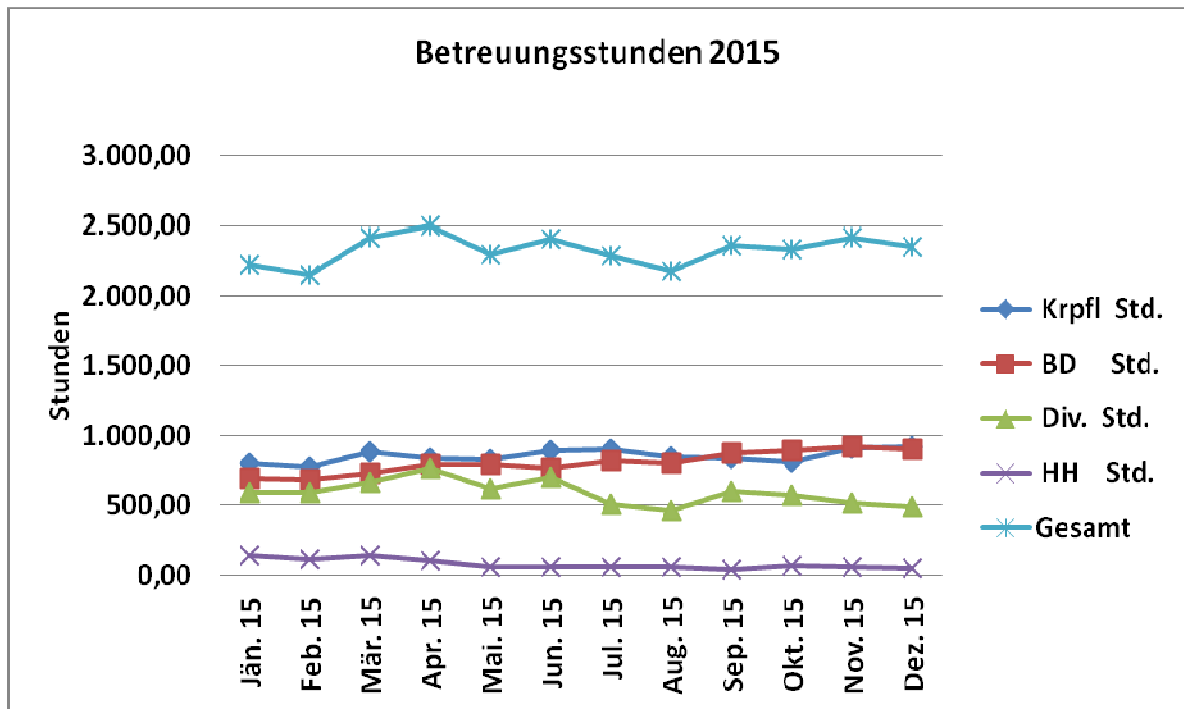


Abb.2: Einsatzstunden 2015 nach Sparte

Freiberufliche Helferinnen und Helfer im Besuchsdienst

38 Helferinnen und Helfer (im Vorjahr 47) haben 9.675 Stunden Besuchsdienst geleistet. Begleitung zum Einkaufen, spazieren gehen und Gesellschaft leisten waren die Hauptaufgaben dieser Helferinnen und Helfer.

Freiberufliche Helferinnen im Reinigungsdienst

32 Helferinnen (im Vorjahr 38) haben 7.065 Stunden Reinigungsdienst geleistet.

2. Betriebswirtschaftliches Resümee

Einnahmen: € 573.363,-

Ausgaben: € 574.505

Jahresergebnis: € -1.142

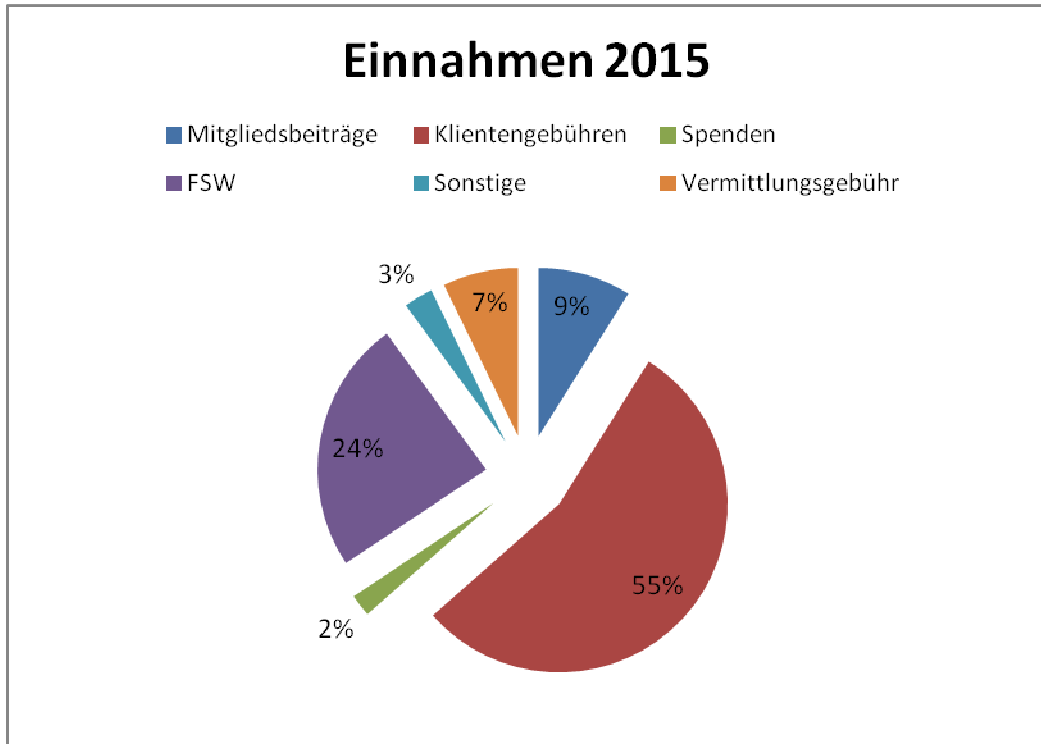


Abb.3: Einnahmen 2015

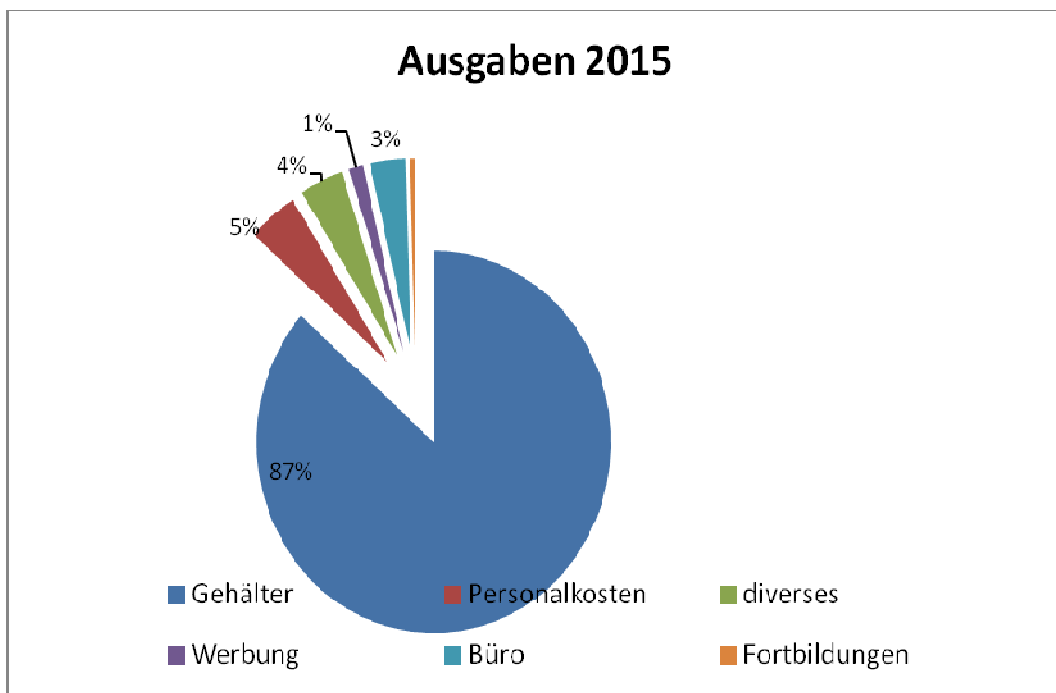


Abb.4: Ausgaben 2015

Gegenüber 2014 ergaben sich:

Um 4% geringere Erlöse aus Betreuungsgebühren,
um 1,8% geringere Personalkosten.

3. Mitglieder

Stand Mitglieder per 31.12.2015: 701

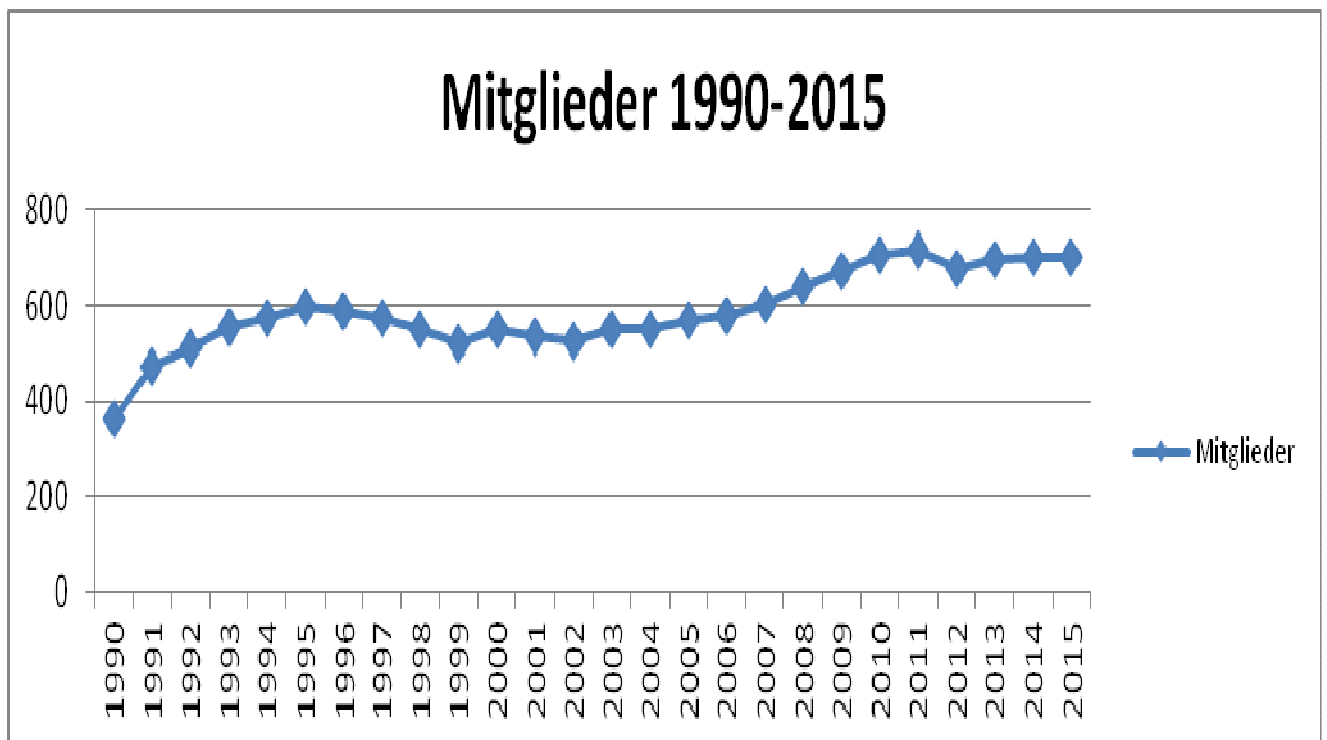


Abb.5: Mitgliederentwicklung 1990-2015

Verantwortliche Person für die Bereiche Spendenwerbung, Spendenverwendung und Datenschutz

Andrea Reisenberger

12. Jahresabschluss 2015 in Euro

Jahresabschluss 2015

Mittelherkunft

I. Spenden

a) ungewidmet Spenden	12.177,01
b) gewidmete Spenden	0,00

II. Mitgliedsbeiträge

51.222,49

III. Betriebliche Einnahmen

a) aus öffentlichen Mitteln	
b) sonstige betriebliche Einnahmen	
Klientenbeiträge	312.837,40
Leihgebühren	30,00
Vermittlungsgebühr	41.565,58
Smir-Kurse	1.914,00
Vermietung Kursraum	2.166,50
Erfolg Kirtag	3.283,34
sonstige betriebliche Erträge	8.589,38
Bankzinsen	37,56
Vorjahreserträge	0,00

IV. Subventionen und Zuschüsse der öffentlichen Hand

139.540,00

V. Sonstige Einnahmen

a) Vermögensverwaltung	0,00
b) sonstige andere Einnahmen	0,00

VI Auflösung von Rücklagen und Verwendung

0,00

von zweckgewidmeten Mitteln

Summe Mittelherkunft

573.363,26

Mittelverwendung

I. Leistungen für die statutarisch festgelegten Zwecke

Arbeitsmaterial	1.697,57
Gehälter inkl. Abf/Nachz.	378.981,07
Steuerberater	2.496,00
Fremdleistungen(Pool)	40.981,14
WGKK	61.563,05

Dienstgeberbeitr.	14.257,25
-------------------	-----------

Dienstgeberabgabe	1.054,00
Spesen Helfertreffen	460,58
Arbeitskleidung	431,13
Autospesen	14.877,83
KM-Geld, Fahrsch.	2.166,24
Handy	4.430,86
Weiterbildung	1.982,56
Supervision	704,00
Fachliteratur	197,77
Mitgliedsbeiträge	1.055,00
Werbung und PR	7.568,12

SMIR Sozial-Medizinische Initiative Rodaun

llogs	6.478,80
II. Spendenwerbung	0,00
III. Verwaltungsaufwand	
Büromaterial	1.775,77
Stromverbrauch	598,72
Computerspesen	722,64
Reparaturen	0,00
Gebühren	0,00
Mita (Kopierer)	458,53
Reinigung	1.279,53
Postgebühren	1.596,13
Telefonspesen	1.175,26
Miete	9.008,58
Heizung	1.805,87
Versicherungen	3.306,65
Rechts- und Beratungsaufwand	2.088,00
Spesen Geldverkehr	289,39
IV. Sonstiger Aufwand	9.016,51
V. Zuführung zu Rücklagen und Zweckwidmungen	0,00
Summe Mittelverwendung	574.504,55
Jahresergebnis	-1.141,29