



SOZIAL-MEDIZINISCHE INITIATIVE RODAUN

Breitenfurter Str. 455,
1230 Wien
Telefon: 01-889 27 71
Fax: 01-889 27 78
E-Mail: kontakt@smir.at



Jahresbericht 2010

1. Leistungsdaten

1.1 Geleistete Stunden: 18.095 (+178 gegenüber 2009 = +1%)

Gesundheits- und Krankenpflege: 8.662 (+208)

Heimhilfe: 1.272 (+393)

Besuchsdienst 4.830 (+283)

Reinigungs-, Einkaufsdienst 3.331 (-706)

Jahresdurchschnitt: 1.508 Std./Monat (+15 gegenüber 2009)

1.2 Anzahl Einsätze: 16.782 (+633 gegenüber 2009= +4%)

1.3 Klientenanzahl: 249 (-19 gegenüber 2009)

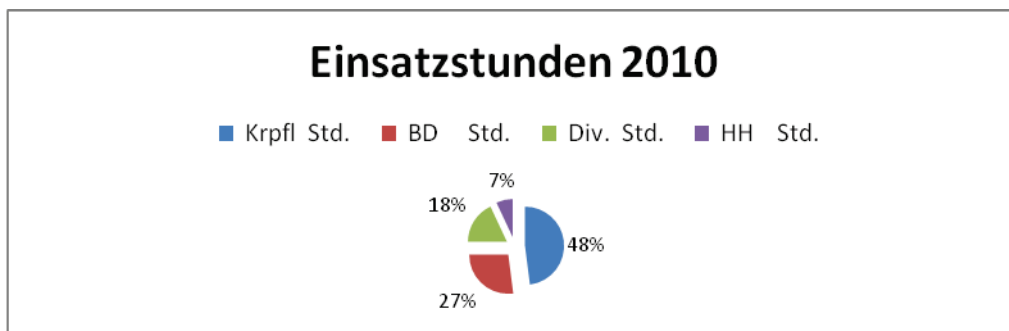


Abb.1: Einsatzstunden 2010 in Prozent

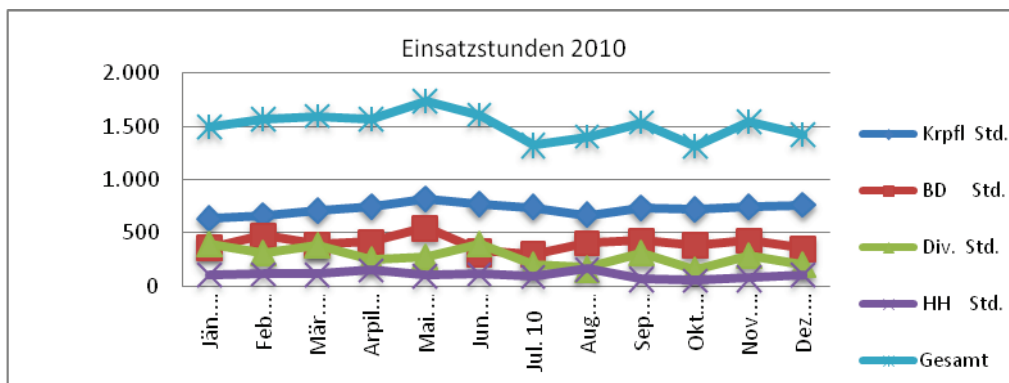


Abb.2: Einsatzstunden 2010 nach Sparte

2. Betriebswirtschaftliches Resümee

Einnahmen: € 431.454,76

Ausgaben: € 448.567,94

Jahresergebnis: € -17.113,18

Bereinigtes Jahresergebnis: € -4.560,34

(siehe Seite 12.Jahresabschluss S. 15)

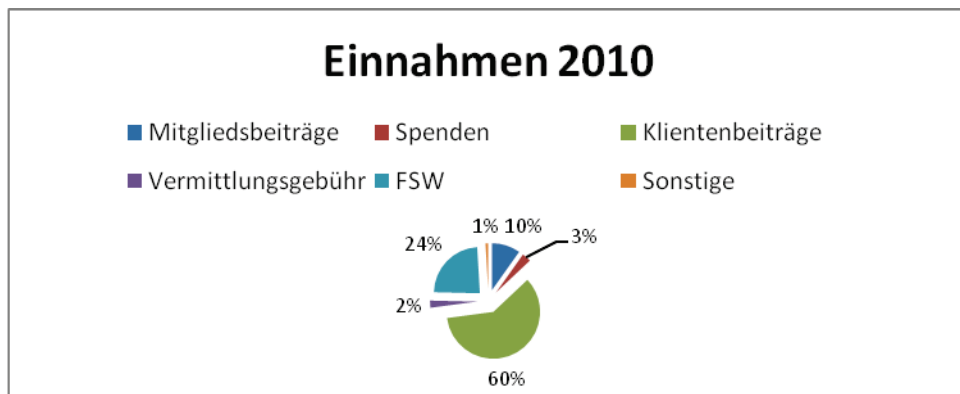


Abb.3: Einnahmen 2010

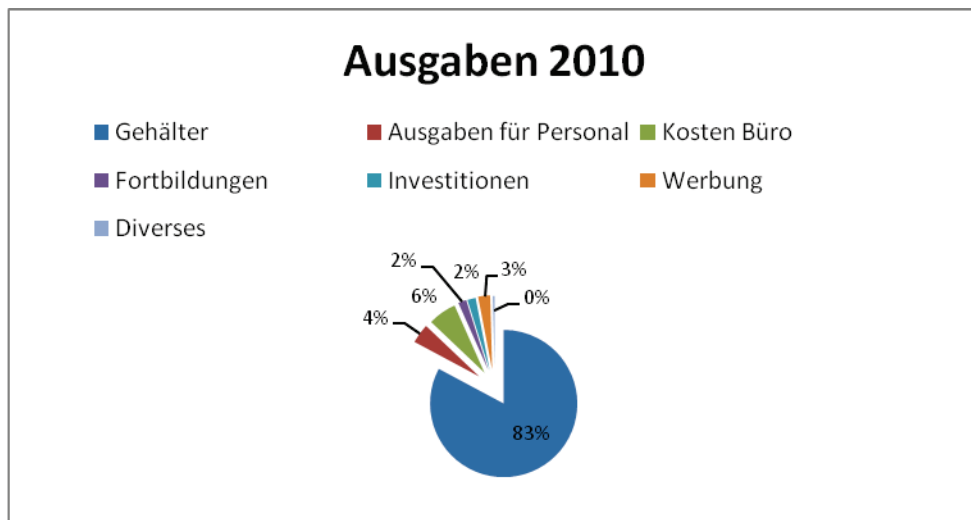


Abb.4: Ausgaben 2010

3. Mitglieder

Stand Mitglieder per 31.12.2010: 708

Dies entspricht einem Zuwachs von 34 Mitgliedern im Jahr 2010.

Die Vorteile einer Mitgliedschaft bei SMIR wurden durch die Einführung der SMIR Bonuscard verstärkt.

Die Mitglieder stimmten bei der diesjährigen Generalversammlung einer Erhöhung des Mitgliedsbeitrages von 4 auf 6 Euro zu, welche mit 1 Juli 2010 in Kraft trat.

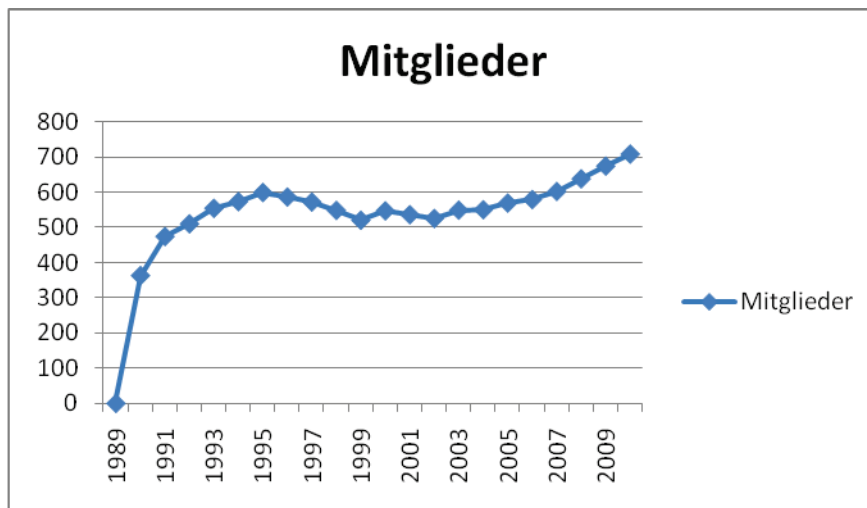


Abb.5: Mitgliederentwicklung 1989-2010

Kontobezeichnung	Jahresergebnis 2010
Mitgliedsbeiträge	42.438,24
Spenden	13.567,82
Klientenbeiträge	258.619,38
Leihgebühren	635,50
Einkaufsdienst	268,00
Vermittlungsgebühr	10.536,08
Smir Kurse	-47,00
Vermietung Kursr.	1.465,00
Zuschuss Gem. W.	102.200,00
Erfolg Kirtag	969,52
sonstige betr. Erträge	725,63
Bankzinsen	76,59
Vorjahreserträge	0,00
	431.454,76
Büromaterial	1.781,90
Stromverbrauch	464,67
Arbeitsmaterial	418,77
Computerspesen	5.159,38
	7.824,72
Gehälter inkl. Abf/Nachz. davon Prämien	266.118,86
Steuerberater	1.956,00
Fremdleistungen(Pool)	35.624,11
AB freiwill. Helfer	322,25
WGKK	57.827,85
Dienstgeberbeitr.	11.560,91
Dienstgeberabgabe	325,44
Krankenvers. Helfer	0,00
Freiwill. Sozialaufw.	0,00
Dotierung Abfertigung	0,00
Spesen Helfertreffen	175,05
Personalaufwand	373.910,47
Reparaturen	0,00
Arbeitskleidung	719,34
Gebühren	648,50
Mita (Kopierer)	405,80
Reinigung	575,78
Aufwände aus Vorjahr	0,00
Autospesen	15.894,75
Druckkosten SMIR aktuell	4.064,52
KM-Geld, Fahrsch.	4.034,46
Handy	3.343,61
Postgebühren	1.948,70
Telefonspesen	1.994,06
Miete	8.353,12
Heizung	1.585,35
Weiterbildung	8.057,26
Supervision	270,00
Fachliteratur	289,93
Werbung und PR	7.682,20
Spenden, Trinkgelder	45,00
Versicherungen	1.364,96
Rechts- und Beratungsaufwand	3.443,00
Mitgliedsbeiträge	30,00
Spesen Geldverkehr	160,39
Sonst. Aufwand	1.922,02
Uneinbringliche Forderungen	
	66.832,75
Ausgaben Gesamt	448.567,94
Einnahmen	431.454,76
Einnahmen/Ausgaben	-17.113,18
Auflösung von Rücklagen für:	
Investitionen:	8.000,00
Abfertigungen:	2.452,84
Entnahme von zukünftigen Gewinnen:	2.100,00
Jahresergebnis:	
Jahresfehlbetrag:	4.560,34