



# JAHRESBERICHT 2009

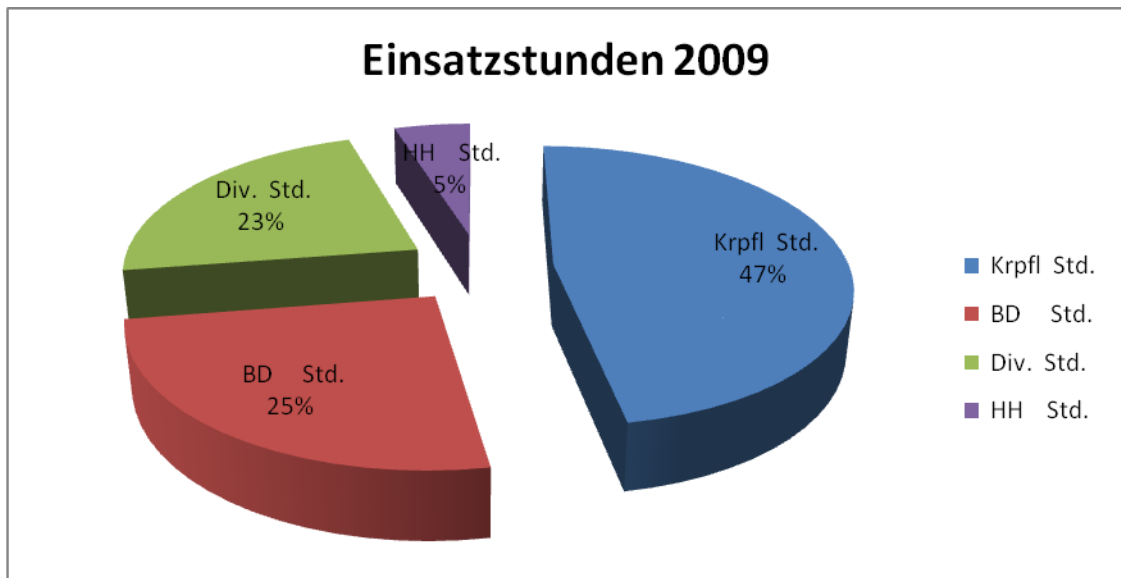
# SMIR Jahresbericht 2009

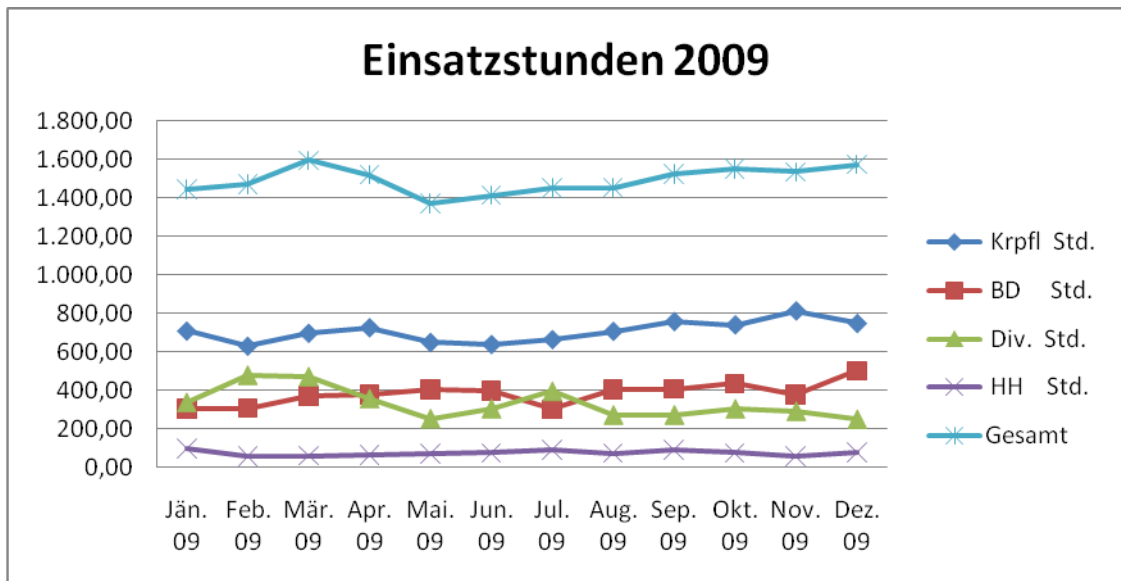
## 1. Leistungsdaten

### 1.1 Geleistete Stunden: 17.917 (+578 gegenüber 2008 = +3%)

Gesundheits- und Krankenpflege:	8.454	(- 686= -7,5%)
Heimhilfe:	879	(+331=+60%)
Besuchsdienst	4.547	(+1.306 = +40%)
Reinigungs-, Einkaufsdienst	4.037	(-371 = -8%)

Jahresdurchschnitt: 1.493 Std./Monat (+48 gegenüber 2008=+3%)





**1.2 Anzahl Einsätze: 16.149 (+135 gegenüber 2008= +1%)**

**1.3 Klientenanzahl: 268 (+43 gegenüber 2008= +9%)**

Das Leistungsangebot wurde beibehalten, das Einsatzgebiet nicht erweitert.

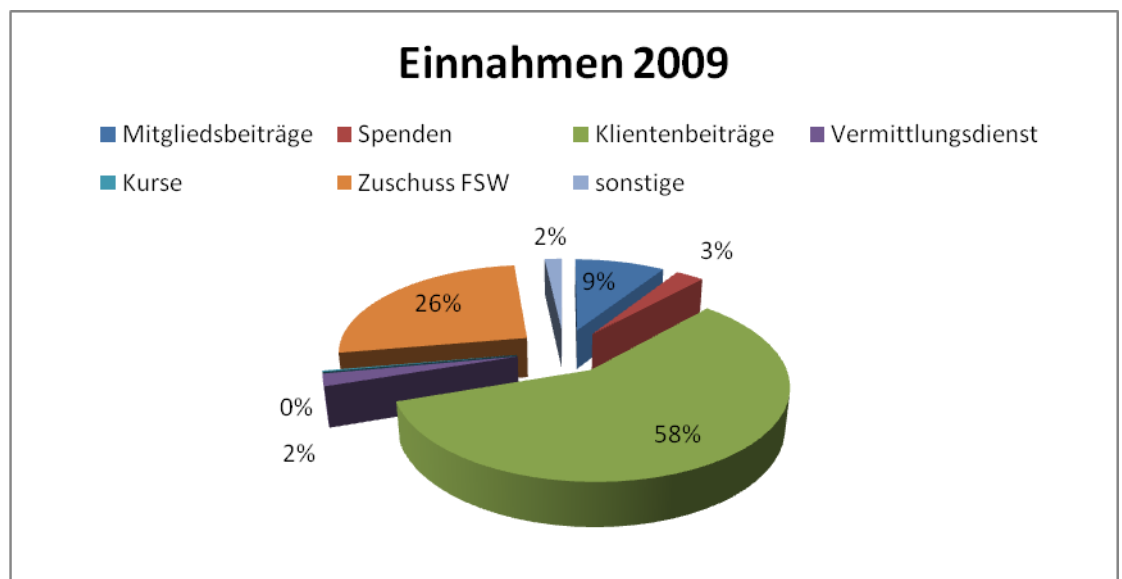
Die Klientenbeiträge wurden im Jahr 2009 nicht erhöht.

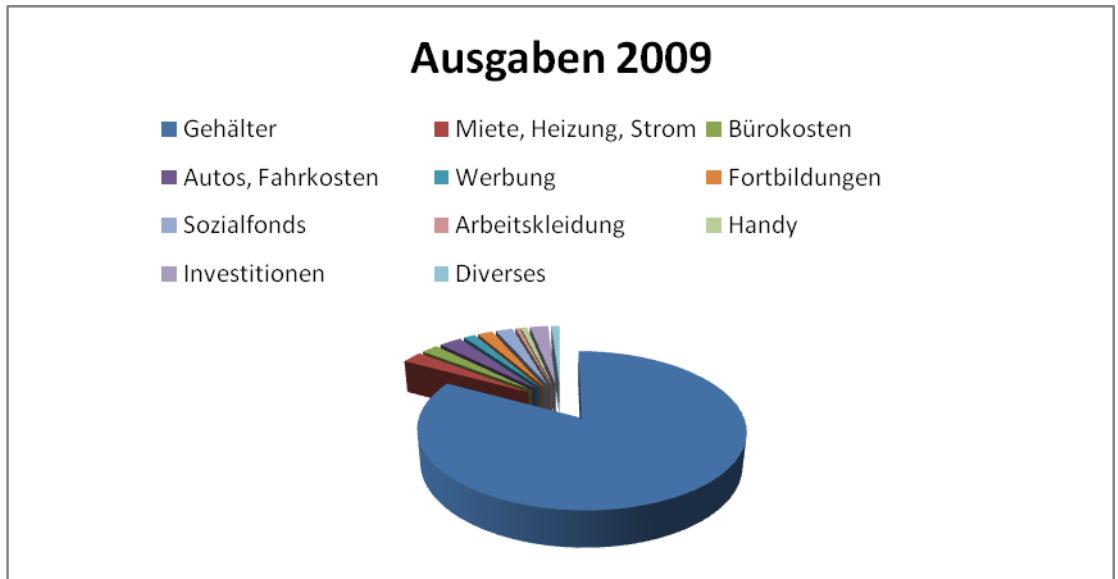
## 2. Betriebswirtschaftliches Resümee

Einnahmen: € 425.863,55,-

Ausgaben: € 417.473,78,-

**Überschuss: € 8.389,77,-**





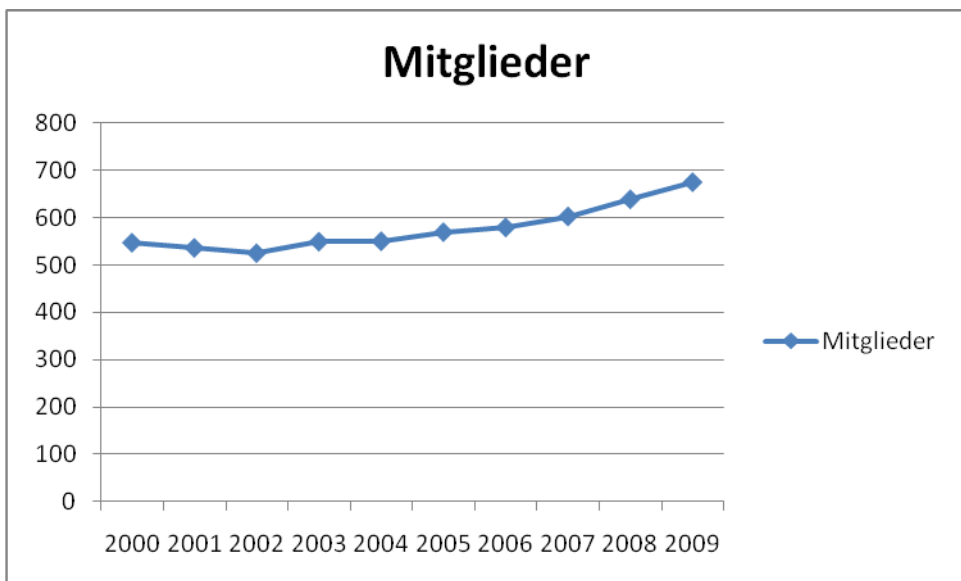
### 3. Mitglieder

Stand Mitglieder per 31.12.2009: 674

Durch gezielte Aktionen, die der Werbung von neuen Mitgliedern dienten, wie der Beilage eines Briefes und Folders im Kalksburger Kalender konnten 67 neue Mitglieder geworben werden. Dem gegenüber stand ein Verlust von 31 Mitgliedern.

Neumitglieder der letzten beiden Jahre wurden wieder zu einem open house geladen, wo sie Näheres über die Arbeit von SMIR erfahren konnten.

Die Mitgliedsbeiträge wurden nicht erhöht.



Kontobezeichnung	Jahresabschluss 2009
Mitgliedsbeiträge	38.647,51
Spenden	8.870,04
Klientenbeiträge	206.080,60
Leihgebühren	729,00
Einkaufsdienst	201,20
Vermittlungsgebühr	9.253,43
Smir Kurse	674,20
Vermietung Kursr.	270,00
Zuschuss Gem. W.	95.000,00
Erfolg Kirtag	1.755,19
sonstige betr. Erträge	858,21
Erträge aus Veranlagung	4.826,46
Vorjahreserträge	58.697,71
	<b>425.863,55</b>
Büromaterial	2.371,93
Stromverbrauch	344,72
Arbeitsmaterial	376,03
Computerspesen	264,99
	<b>3.357,67</b>
Gehälter inkl. Abf/Nachz.	273.288,75
Steuerberater	2.238,00
Fremdleistungen(Pool)	10.475,10
AB freiwill. Helfer	139,60
WGKK	55.657,35
Dienstgeberbeitr.	11.459,30
Dienstgeberabgabe	329,76
Spesen Helfertreffen	347,14
Personalaufwand	<b>353.935,00</b>
Arbeitskleidung	1.776,70
Gebühren	632,00
Mita (Kopierer)	476,21
Reinigung	56,69
Aufwände aus Vorjahr	1.610,86
Autospesen	6.936,42
Druckkosten SMIR aktuell	4.040,40
KM-Geld, Fahrsch.	4.678,06
Handy	3.252,40
Postgebühren	1.788,78
Telefonspesen	2.936,37
Miete	8.306,77
Heizung	2.020,20
Weiterbildung	7.215,00
Supervision	180,00
Fachliteratur	392,50
Werbung und PR	2.104,43
Versicherungen	772,78
Rechts- und Beratungsaufwand	1.434,00
Mitgliedsbeiträge	30,00
Spesen Geldverkehr	119,05
Sonst. Aufwand	9.421,49
	<b>60.181,11</b>
<b>Ausgaben Gesamt</b>	<b>417.473,78</b>
<b>Einnahmen</b>	<b>425.863,55</b>
<b>Ergebnis</b>	<b>8.389,77</b>